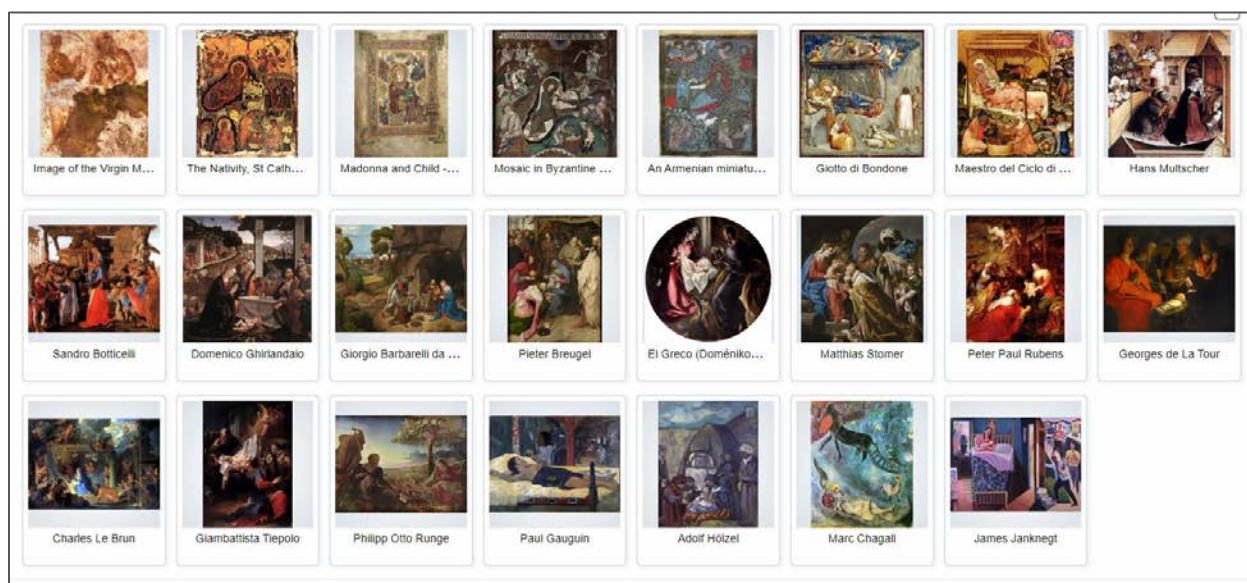


2^ο ΦΥΛΛΟ ΕΡΓΑΣΙΑΣ

1 Η ΕΞΕΛΙΞΗ ΤΗΣ ΖΩΓΡΑΦΙΚΗΣ ΤΕΧΝΗΣ

Σκοπός αυτής της διαδραστικής άσκησης είναι να εξερευνήσετε την εξέλιξη της ζωγραφικής τέχνης μέσα από την αναπαράσταση της γέννησης του Χριστού. Παρακαλούμε τοποθετήστε τις εικόνες που θα σας δοθούν στη σωστή σειρά, ξεκινώντας από την παλαιότερη ζωγραφική αναπαράσταση και φτάνοντας στη νεότερη. Για το σκοπό αυτό θα εισέλθουμε στην πλατφόρμα του φωτόδεντρου και στην διαδραστική άσκηση: «Η εξέλιξη της ζωγραφικής τέχνης μέσα από την αναπαράσταση της γέννησης του Χριστού».

<http://photodentro.edu.gr/v/item/ugc/8525/2898>



2 ΕΞΕΤΑΣΗ ΤΩΝ ΕΙΚΟΝΩΝ

Κοιτάξτε προσεκτικά κάθε εικόνα που έχετε λάβει. Σημειώστε οποιαδήποτε χαρακτηριστικά, χρώματα, στοιχεία που πιστεύετε ότι μπορεί να σας βοηθήσουν στον προσδιορισμό της περιόδου και του ύφους της κάθε ζωγραφικής. Αναλογιστείτε την παρουσίαση που προηγήθηκε.

3 ΤΑΞΙΝΟΜΗΣΗ ΤΩΝ ΕΙΚΟΝΩΝ

Τοποθετήστε τις εικόνες σε σωστή σειρά, βάζοντας την παλαιότερη αναπαράσταση στην πρώτη θέση και προχωρώντας προς τα νεότερα έργα. Προσπαθήστε να βρείτε τη σωστή χρονολογική σειρά.

4 ΑΝΑΛΥΣΗ ΚΑΙ ΣΥΖΗΤΗΣΗ

Αφού ολοκληρώσετε τη διαδικασία ταξινόμησης, αναλύστε τις εικόνες σας. Συζητήστε τα ευρήματά σας με τους συμμαθητές σας. Ποιες διαφορές και ομοιότητες παρατηρείτε μεταξύ των εικόνων; Πώς εξελίχθηκε η ζωγραφική αναπαράσταση της γέννησης του Χριστού μέσα από τον χρόνο; Στη συνέχεια θα κληθείτε να παρουσιάσετε τα αποτελέσματά σας.

